



PRESENTAZIONE PROGRAMMA 2013-2014

PRESIDENTE ETTORE SINNONA



PRIMA DI INIZIARE.....UNA CORTESIA
SOSTITUIRE LA PAROLA GOVERNOR CON PRESIDENT

ASCOLTIAMO CON SIMPATIA IL PAST PRESIDENT R.I.

CLIFFORD L. DOCHTERMAN



RON D. BURTON
Presidente Rotary International
2013-2014

**Vivere il Rotary,
Cambiare vite**

**SERVIZIO AMICIZIA DIVERSITA' INTEGRITA'
LEADERSHIP**

IL ROTARY CLUB MILANO EST

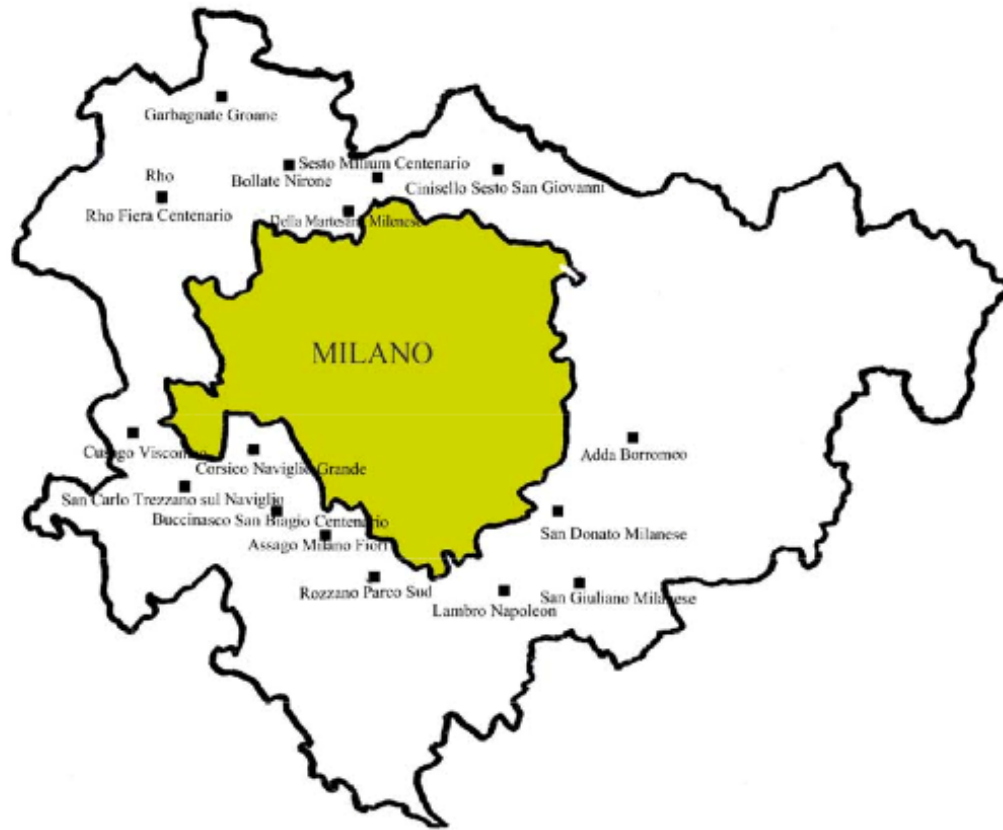
Qualche statistica.....

Soci attivi 81 di cui 31 DOF

Soci onorari 14

Totale soci 95





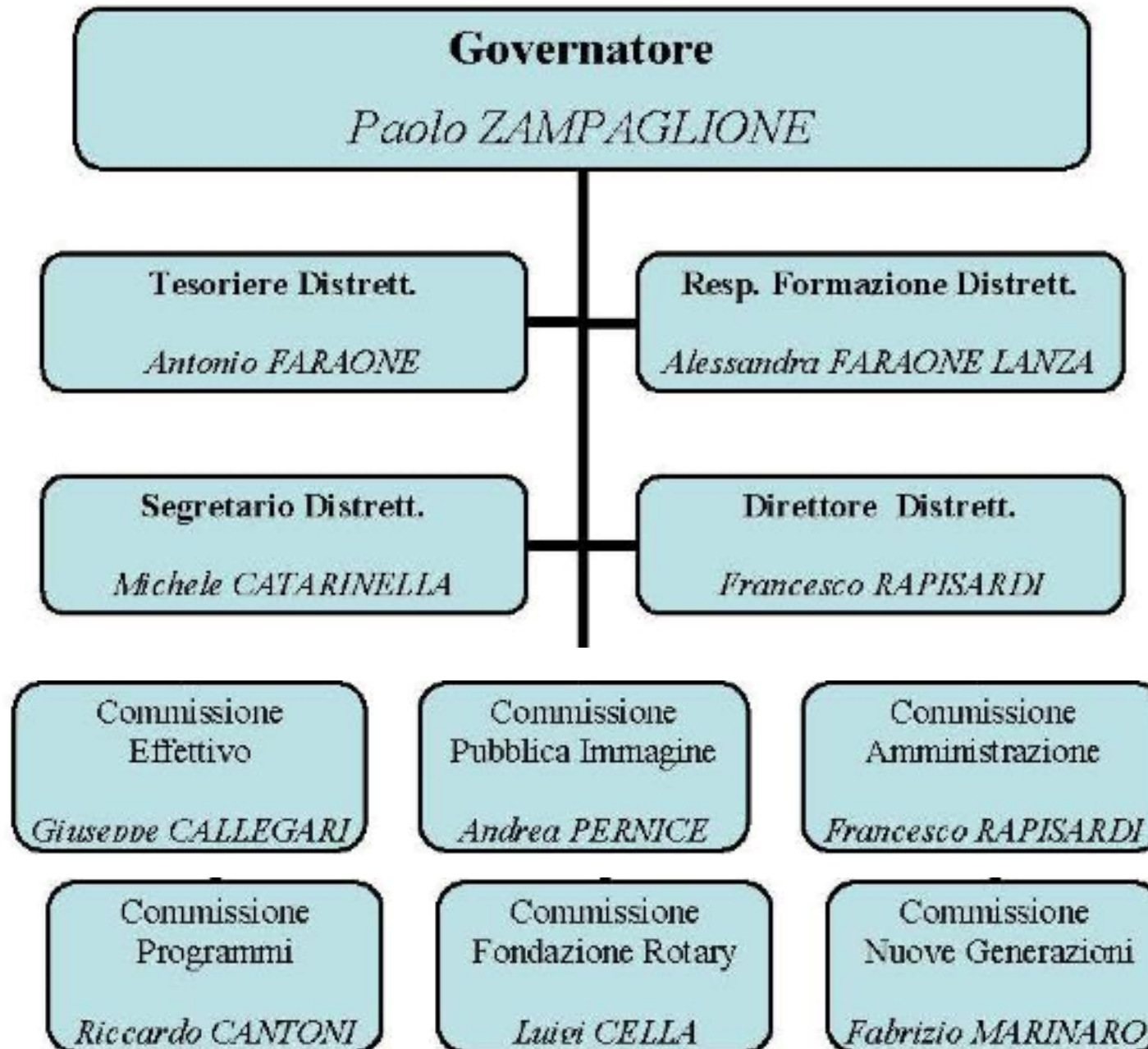
IL NOSTRO NUOVO HABITAT

IL 2041

MILANO

Milano	Milano Leonardo da Vinci	Milano Porta Vittoria
Milano Aquileia	Milano Linate	Milano San Babila
Milano Arco della Pace	Milano Manzoni Studium	Milano San Siro
Milano Brera	Milano Monforte	Milano Scala
Milano Ca' Granda	Milano Naviglio Grande	Milano Sempione
Milano Castello	San Carlo	Milano Settimo
Milano Cordusio	Milano Net	Milano Sud
Milano Duomo	Milano Nord	Milano Sud Est
Milano Est	Milano Nord Est	Milano Sud Ovest
Milano Europa	Milano Nord Ovest	Milano Villoresi
Milano Fiera	Milano Ovest	Milano Visconteo
Milano Giardini	Milano Porta Venezia	
Milano International	Milano Porta Vercellina	

L'ASSETTO DEL DISTRETTO 2041

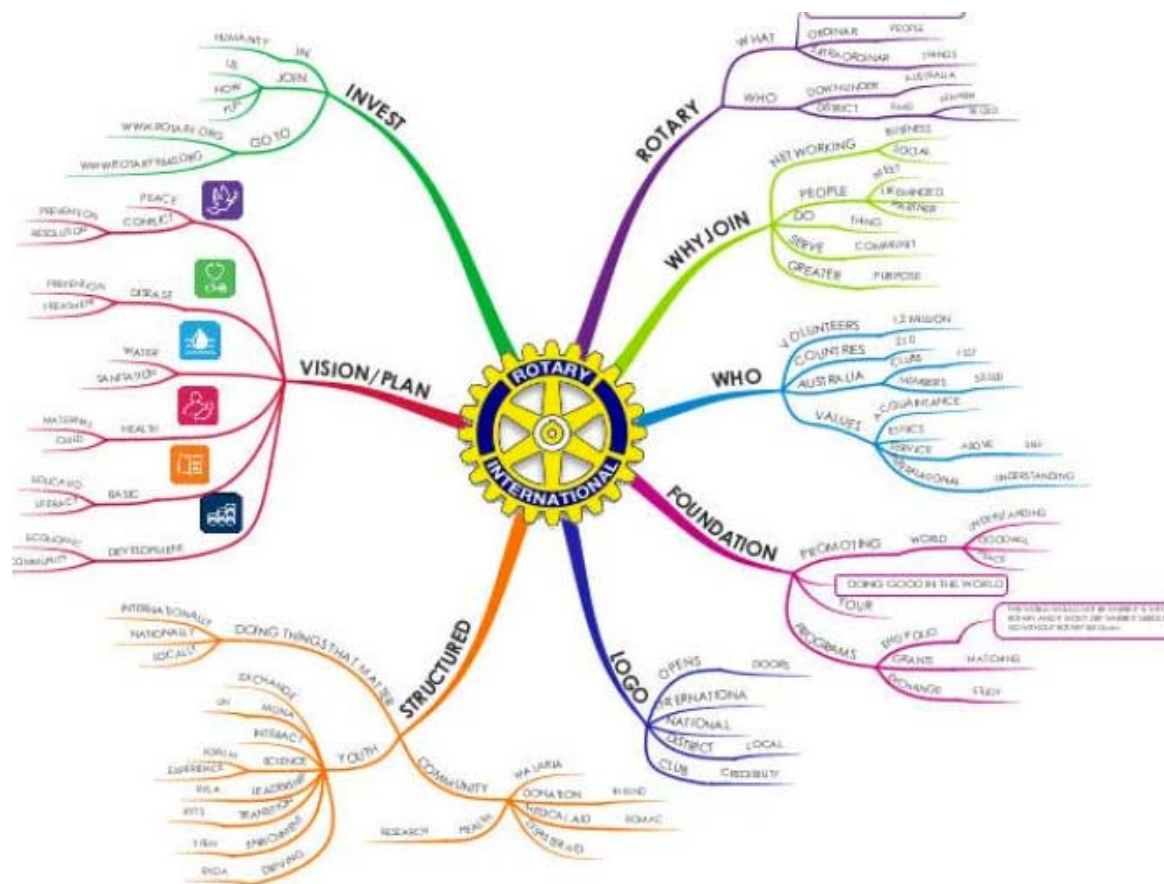


IL NOSTRO RACCORDO COL DISTRETTO

Simonetta TIEZZI
assistente governatore

GRUPPO MILANO 3

- Buccinasco San Biagio Centenario
- Corsico Naviglio Grande
- MI Est
- MI Leonardo da Vinci
- MI Sud Ovest



LE LINEE GUIDA DEL NUOVO DEL NUOVO DISTRETTO

COMUNICAZIONE

FORMAZIONE

L'INTERPRETAZIONE DEL MILANO EST PER L'ANNO ROTARIANO 2013-2014

IL PUNTO FOCALE DELL'EXPO

L'ORGOGGIO ED IL SENSO DEL PASSATO



DIRETTIVO ANNO ROTARIANO 2013/2014

Presidente	Ettore Sinnona
Past Presidente	Andrea Gasparri
Presidente Eletto	Angela Giebelman
Vice Presidenti	Giulio Cesare Maggi Gianluca Ottaviani Fabio Ricchi
Consiglieri	Riccardo Chini Paolo Chiumenti Alfredo Damiani Sergio De Pasquale Roberto Fabbrini Gianni Fossati Riccardo Perdomi Emanuela Scarpellini
Segretario	Gianni Siano
Vice segretario	Cecilia Vismara
Prefetto	Gianantonio Peretti
Vice prefetto	Paola Canziani
Tesoriere	Roberto Gerard
Vice tesoriere	Paolo Ratti



COMPOSIZIONE COMMISSIONI ANNO ROTARIANO 13-14 milano est

EFFETTIVO Fabio Ricchi, Gianluca

Ottaviani

Sottocommissioni

Reclutamento riservata

Elettorale con presidente eletto

Giuseppe Bernoni, Gianni Fossati, Gianluca
Ottaviani, Sergio Luppi

Classificazione professionale

Roberto Fabbrini, Vittorio Romano

Orientamento e formazione continua

Eugenio Adamoli, Stefano Caldi, Gianluca
Ottaviani

RELAZIONI PUBBLICHE Stefano Caldi,

Sottocommissioni

Relazione con i media

Gianni Fossati, Giuseppa Alessandro

Eventi speciali

Gianalfredo Sciorelli, Anthony Parish



AMMINISTRAZIONE

Massimiliano Retta, Roberto Fabbrini

Sottocommissioni

Programmi settimanali

Eugenio Adamoli, Emanuela Scarpellini, Nicola Sardi

Facebook e sito

Renato Missaglia, Stefano Salvadeo, Eugenio Correale

Assiduità e affiatamento

Eugenio Correale, Paola Canziani

Fiscalità

Giuseppe Bernoni, Renato Fabbrini

PROGETTI DI SERVIZIO

Pierfranco Giovannozzi, Cecilia Vismara, Emanuela Scarpellini, Nicola Sardi

Sottocommissioni

Progetti per il mondo professionale

Pietro Bernardo Meucci, Sergio De Pasquale

Progetti per comunità locali

Bruno Melzi, Paola Canziani, Franco Lovatti, Eugenio Adamoli

Club contatto

Eugenio Adamoli, Giuseppe Calogero, Angela Giebelman, Riccardo Chini

Raccolta fondi

Angela Giebelman, Riccardo Chini, Renato Missaglia

Cecità evitabile

Riccardo Perdomi, Demetrio Spinelli



ROTARY FOUNDATION

Eugenio Adamoli, Angela Giebelman, Giuseppe Calogero, Nicola Sardi

PROGRAMMI NUOVE GENERAZIONI

Riccardo Chini, Pietro Bernardo Meucci Sergio De Pasquale, Giuseppina Alessandro

PIANO STRATEGICO TRIENNALE

Angela Giebelman, Riccardo Chini, Gianalfredo Sciorelli

EXPO

Eugenio Adamoli, Gianalfredo Sciorelli, Giuseppe Cavaliere, Renato Missaglia, Demetrio Spinelli

PROGRAMMA VIRGILIO

Giuseppa Alessandro, Mauro Bramieri



PROBIVIRI

Vittore Ceretti, Guido Coggi, Achille Rubini, Carlo Paganini

VIE D'AZIONE



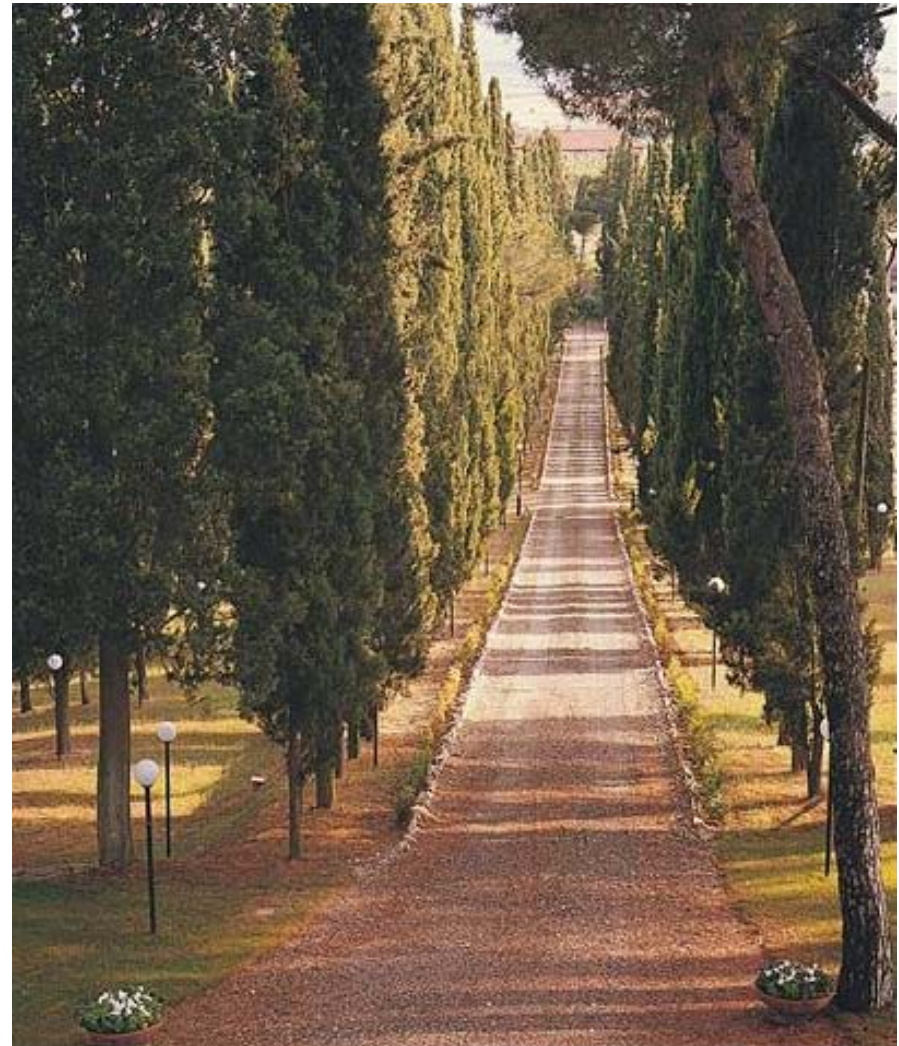
Azione interna

Azione professionale

Azione di interesse pubblico

Azione internazionale

Azione nuove generazioni



AZIONE INTERNA

Rafforzamento dell'affiatamento e della consapevolezza del club

- Pubblicazione sul bollettino delle principali delibere del direttivo
- Invio dei verbali delle commissioni a tutti i soci
- Inserimento di una voce costante nell'odg "la voce del club" con possibilità per ogni socio di intervenire in direttivo dopo il punto "varie ed eventuali"
- Inserimento volontario del proprio profilo professionale e hobbistico sul sito



- Il problema del mezzogiorno
- Creazione di una apposita funzione per "reclamizzare" le conferenze/conviviali per specifica professionalità



AZIONE PROFESSIONALE

- incoraggiare i soci a servire il prossimo attraverso le loro conoscenze professionali
- rivivacizzare l'apporto del Milano Est al programma Virgilio
- continuare l'apporto alle scuole milanesi
- una sperimentazione? La banca ore

AZIONE DI INTERESSE PUBBLICO

- sostenere i nostri partners storici
- sostenere il nostro EXPO
 - il portale web
 - il progetto Gastronomia sostenibile con i club gemellati
 - l'incontro con i consoli in Milano per conoscere i loro progetti EXPO
- ricercare e continuare azioni comuni con il nostro INNER WHEEL per interventi sul territorio



AZIONE INTERNAZIONALE

Un progetto ambizioso

Utilizzare le nuove modalità delle Sovvenzioni Globali della Rotary Foundation per impostare una o più azioni umanitarie





AZIONE NUOVE GENERAZIONI

Anno zero?



Interact: è davvero fuori dal nostro DNA?
Rotaract: una prospettiva → rifondare un
rotaract vicino alle peculiarità del nostro
club

BUDGET



BUDGET 1/7/2013- 30/6/2014			
ENTRATE			<u>Preventivo</u>
SOCI C/VERS. PER QUOTE (80)	1450	118.900	
RACCOLTA FONDI		5.000	
REC. VARI DA SOCI E OSPITI		3.100	
NUOVI SOCI		3.000	
TOTALE ENTRATE €		130.000	
USCITE		<u>Preventivo</u>	%
CONVIVALI		60.000	46,2%
CENA NATALIZIA		4.000	3,1%
ROTARY INT. DIST. 2040		10.000	7,7%
ROTARY INTERN. ZURIGO		3.000	2,3%
SPESA BOLLETTINO		1.000	0,8%
GITE/MANIFESTAZIONI		9.000	6,9%
SPESE BANCA E POSTALI		700	0,5%
SPESE SEGRETERIA		12.500	9,6%
SPESE OMAGGI		1.000	0,8%
STAMPATI/INSERZIONI		6.000	4,6%
AZIONE INTERNA	ASS./CONG.	600	0,5%
AZIONE DI INT. PUBBLICO	VARIE	6.300	4,8%
			0,0%
			0,0%
			0,0%
AZIONE INTERNAZIONALE	GEMELLAGGIO CLUB	2.000	1,5%
	VARIE	6.250	4,8%
			0,0%
			0,0%
AZIONE NUOVE GENERAZ.	ROTARACT/RILA	1.500	1,2%
ROTARY FOUNDATION	CONTRIBUTO	6.150	4,7%
TOTALE USCITE €		130.000	100,0%
RIMANENZA		0	

Ringraziamenti

e per finire

La parola ad un past president:
«Rotary è anche e soprattutto
piacere di stare insieme, di
discutere, di confrontarsi con
simpatia, disponibilità e con senso
dell'umorismo: il che consente di
comprendere gli altri e di sorridere
di se stessi. »*

*Tratto dal libro « Rotary club
Milano Est 40mo anniversario 1958-
1998 » pag. 41

